

Autres produits / Other products

Enfile-bas
Terrycloth
stocking aid



Brosse pour pied
Idéale pour personne à
mobilité restreinte

Foot brush
Ideal for people with
limited access to their
feet



Orthèse tibiale de
repos de nuit
Night splint tibial
orthosis



Orthèse tibio-pédieuse
non-articulée de type
botte de marche
avec décharge
pour mal perforant

Walking boot type
fixed-pedious orthosis
with pressure relief



Bas pour diabétiques
avec fibre d'argent
Diabetic socks with
silver fiber



Bas pour diabétiques
Bas sans couture
Diabetic socks
Seamless socks



Botte de marche pneumatique
Pneumatic walking boot



Pratiques préventives pour éviter les complications dues au diabète

Lorsque vous prenez un bain, ne dépassez pas 15 minutes, afin de ne pas trop attendrir votre peau. Employez un savon doux non parfumé pour ne pas assécher votre peau. Après le bain, examinez vos pieds sous un éclairage suffisant, afin de repérer les blessures ou début de callosités. Vous pouvez utiliser un miroir ou vous faire aider au besoin.

S'il y a présence de callosités, utilisez une pierre ponce sur une peau encore humide, après le bain ou la douche. Toujours humidifier la pierre ponce avant l'utilisation. Frottez dans le même sens. N'effectuez pas de mouvement de va-et-vient.

Après le bain, il est préférable de limer les ongles avec une lime de papier émeri, plutôt que de les couper, car cela pourrait endommager votre peau. Limez dans le même sens ; l'ongle ne devrait jamais être plus court que le bout de l'orteil. En cas de transpiration des pieds, mettre de la poudre en mince couche sous le pied, ou légèrement dans vos bas.

Choisissez vos souliers avec précaution. L'essayage devrait se faire en fin de journée, car le pied est plus enflé. Vos souliers doivent être souples et confortables dès l'achat.

Safety practices to avoid complications related to diabetes

When you take a bath, do not stay more than 15 minutes in water to avoid over softening your skin. Use a gentle unscented soap that will not dry out your skin. Then, examine your feet carefully in good light - look for cuts, bruises or signs of outbreaking calluses. If needed, use a mirror to inspect the soles of your feet and toes.

If you have calluses, you can use a pumice stone on a wet skin, after a shower or bath. Always wet the pumice and rub gently in the same direction. Don't rub back and forth.

After the bath, it is better to file your nails with a nail filer Emery board rather than cutting them with a clipper ; that could damage your skin. Always file in the same direction. Your toenails should never be shorter than the end of your toe. If your feet perspire and your skin gets moist, dust your feet with powder or shape some powder into your socks.

Choosing the right shoe is extremely important. The fitting should be done at the end of the day because your feet tend to be more swollen. New shoes should be soft and comfortable when you buy them.

Pour connaître nos adresses et les différents services qui y sont offerts, contactez la succursale de votre région ou visitez notre site web.

For our addresses and the different services offered, please contact our nearest branch or visit our website.

www.groupemedicus.ca



Medicus

Montréal

514 525-3757 | 1 866 525-3757

Savard

Membre du
Groupe Médicus

Québec

418 681-6381 | 1 800 463-6436

Medicus
OXYBEC

Sherbrooke

819 566-8711 | 1 800 361-9911

GRUPE MÉDICUS
fièrement accrédité



MEMBRE DE L'ORDRE DES
TECHNOLOGUES PROFESSIONNELS
DU QUÉBEC

M-0002-201705

Medicus Savard OXYBEC

MEMBRES DU
Groupe
Medicus

Pieds diabétiques

Produits et conseils



Diabetic Feet
Products and Tips

Le pied diabétique

L'appellation pied diabétique désigne le pied qui, à la suite d'une hyperglycémie chronique, présente une affection du système nerveux périphérique, souvent accompagnée d'une insuffisance vasculaire périphérique et de troubles locomoteurs. Le retard dans la cicatrisation des plaies expose le pied diabétique à l'infection, augmentant ainsi les risques d'amputation. La neuropathie sensitive, autonome et motrice est la conséquence principale du pied diabétique, car elle rend le pied insensible.

Les lésions ou ulcérations au pied proviennent d'une friction ou de l'accumulation d'hyperkératose aux points qui subissent une forte pression, en raison d'une mauvaise répartition des charges à la surface plantaire.



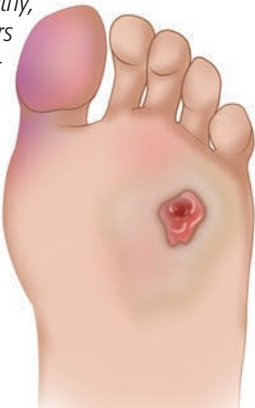
Il est important d'adopter de bonnes mesures d'hygiène afin de diminuer les risques d'infection cutanée et d'ulcération.

It is important to adopt good hygienic habits in order to reduce cutaneous and ulcerous infections.

Diabetic Foot

The diabetic foot is so named because it is the result of chronic hyperglycemia, a condition presenting an affection to the peripheric nervous system, often accompanied by a peripheric vascular insufficiency and locomotor disorder. The slow process in healing and making of scar tissue on wounds, exposes the diabetic foot to infection, increasing the risks of amputation. Sensitive neuropathy, autonomous and motor, renders the foot insensitive and is therefore the prime consequence and cause of a diabetic foot.

The lesions and ulcerations on the foot are due to friction or accumulation of hyperkeratosis to points of pressure caused by inadequate weight distribution to the underfoot.

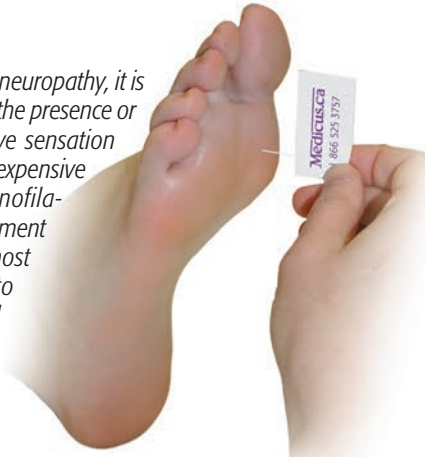


Monofilament

Pour déceler la neuropathie périphérique, on peut évaluer la présence ou l'absence de la sensation protectrice avec des instruments d'utilisation facile et peu coûteux, comme le monofilament. Le test de monofilament demeure l'examen le plus important pour établir le niveau de risque au regard du développement d'ulcères du pied.

Monofilament

To detect peripheral neuropathy, it is possible to evaluate the presence or absence of protective sensation with easy and non expensive tools like the monofilament. The monofilament test remains the most important exam to establish the level of risk regarding the development of foot ulcerations.



Nos orthèses plantaires sur mesure

Les orthèses plantaires sur mesure permettent de mieux répartir les charges et, pour qu'elles soient efficaces, la personne doit les porter en tout temps dans des chaussures appropriées. Par ailleurs, il est fortement déconseillé aux diabétiques souffrant d'insensibilité des pieds, de marcher pieds nus, en raison des risques de traumatismes.

Our custom-made foot orthotics

Made to measure foot orthotics allow for better weight distribution and should be worn each day in appropriate footwear in order to be effective. Furthermore, a diabetic with insensitivity to the feet is advised against walking bare-foot as this activity presents a higher risk of traumatism.



Orthèse plantaire pleine longueur faite sur mesure avec des matériaux souples et absorbants



Full-length custom-made foot orthotic made with flexible and absorbent material

Chaussures thérapeutiques

Il est important d'éliminer la pression au niveau de la zone ulcérée, et le port de chaussures spéciales peut aider à la guérison d'une plaie.

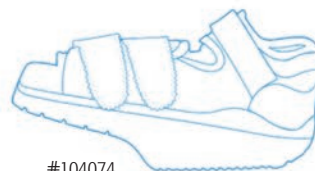
Semelle alvéolaire pouvant être insérée dans une chaussure thérapeutique

Alveolar insole that can be inserted in medical shoe



Therapeutic shoes

It is important to eliminate the pressure next to the ulcerated zone and wearing special shoes can help to heal a wound.



#104074

Décharge à l'avant-pied
Forefoot weight relief



104323

Décharge au talon
Heel weight relief



Chaussures sur mesure

Entièrement conçues par des artisans de grande expérience, nos chaussures sur mesure tiennent compte de toutes les morphologies et déformations du pied pour assurer un confort accru.

Custom-made shoes

Entirely designed by highly experienced craftsmen, our custom-made shoes take into account all foot morphologies and deformities to insure an increased comfort.



Chaussures extensibles et profondes

Nos orthèses plantaires et chaussures sur mesure sont fabriquées sur ordonnance médicale.

Afin de protéger vos pieds, il est souvent recommandé de porter des chaussures adaptées, qui se conforment à toute déformation, et permettent de répartir plus également la pression à la plante du pied durant les cycles de marche.



#100394

Extensible and deep shoes

Our foot orthotics and custom-made shoes are manufactured according to a medical prescription.



In order to protect your feet, it is often recommended to wear adapted shoes which conform to any deformity and allow proper pressure distribution to the sole of the foot when walking.



#100983